



REGIONE PUGLIA



COMUNE di  
MONTESANO SALENTINO

Provincia di Lecce

PROGETTO ESECUTIVO PER LA REALIZZAZIONE DI UNA LUDOTECA  
ai sensi dell'art. 89 del Regolamento Regionale n. 4 del 22.01.2007

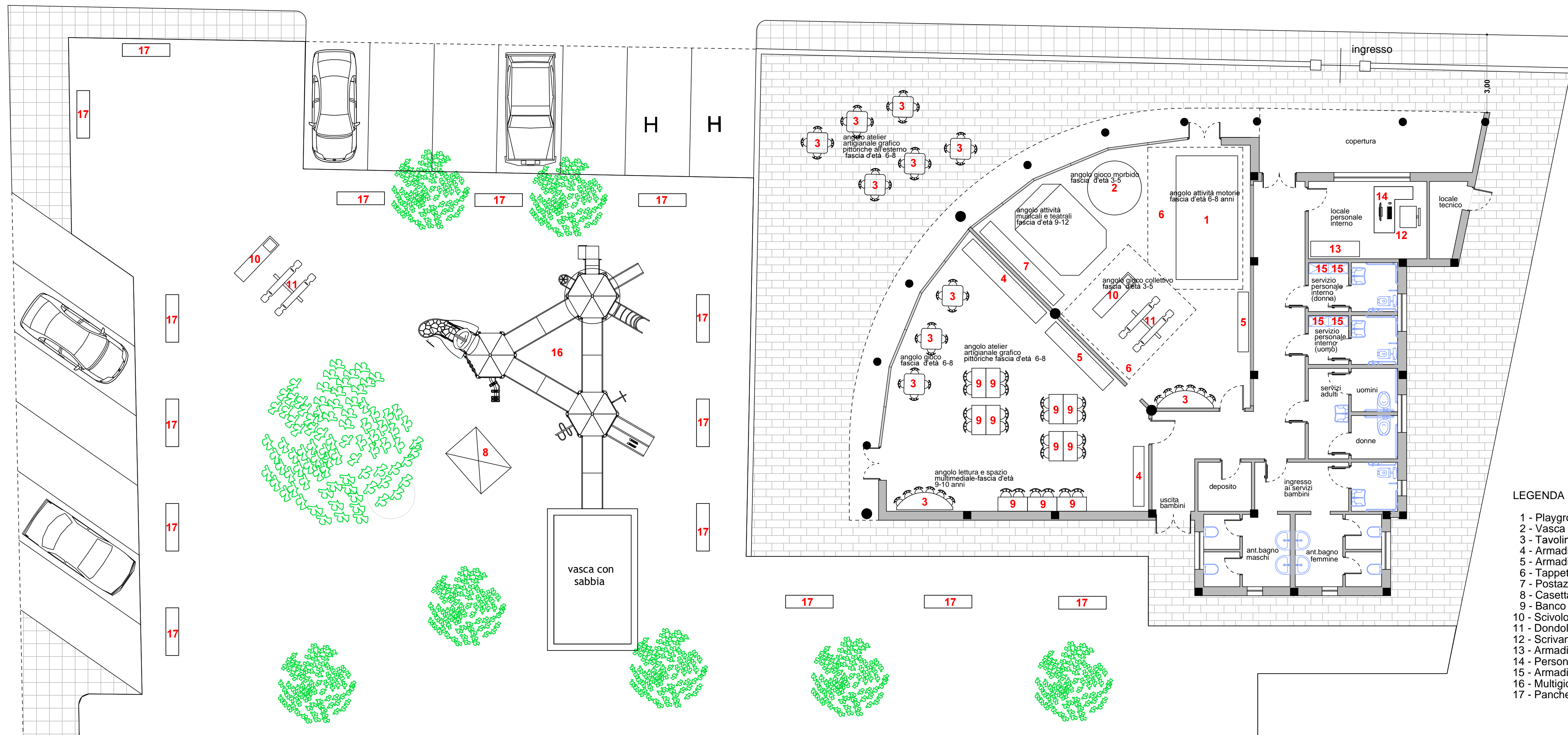
Ubicazione: via Unità d'Italia  
Catasto: foglio 5 particella 731  
P di F: zona B - C/1

Il Dirigente Tecnico

Ing. A. Surano

TAVOLA 2

LAYOUT DEGLI ARREDI E ATTREZZATURE in scala 1:100  
LEGENDA



LEGENDA

- 1 - Playground
- 2 - Vasca con palline
- 3 - Tavolini con sedute per attività ricreative
- 4 - Armadi per giochi, colori, lavagne, etc
- 5 - Armadi appendiabiti, scarpe, etc
- 6 - Tappetino antitrauma mq 24,00
- 7 - Postazione audio video dvd
- 8 - Casetta in plastica
- 9 - Banco
- 10 - Scivolo in plastica
- 11 - Dondolo
- 12 - Scrivania con sedute (personale interno)
- 13 - Armadio / archivio
- 14 - Personal Computer
- 15 - Armadietto spogliatoio
- 16 - Multigioco
- 17 - Panchetta